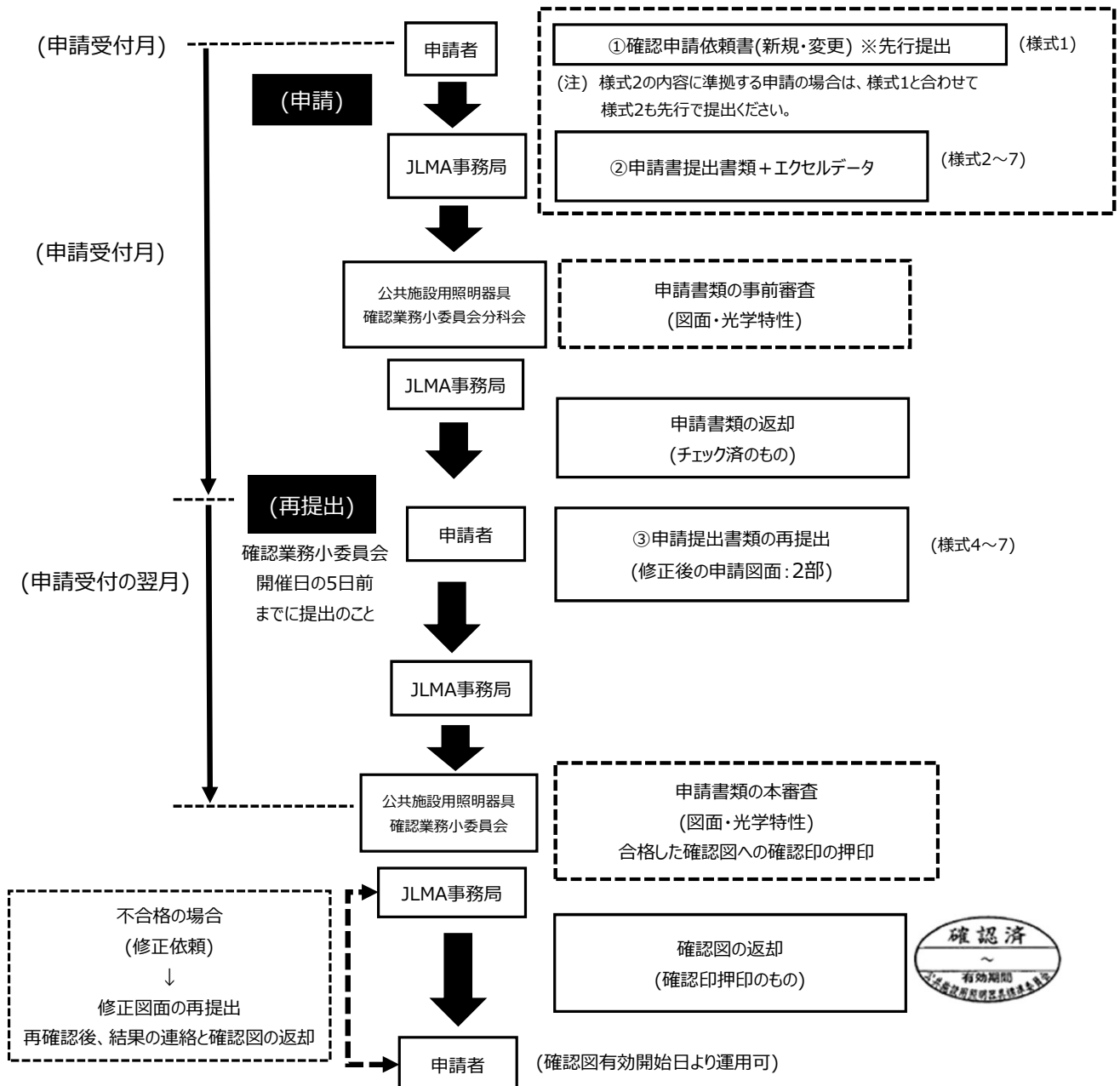


申請提出書類			申請時	再提出時
様式1	確認依頼申請書(新規・変更) ※先行提出のこと	1部	○	-
様式2	光学データ様式1 附則	1部	○	-
様式3	申請器種一覧表(新規・変更)	1部	○	-
様式4	申請図面	各2部	○	△
様式5-1	照明率及びグレア(一般)特性確認申請書(書面+エクセルデータ)	1部	○	△
	各器種の光学データ(書面)	各1部	○	△
様式5-2 (確認対象器種)	JNLA登録機関による照明率及びグレア(一般)特性確認申請書(書面+エクセルデータ)	1部	(○)	(△)
	JNLA登録機関による証明書(貴社取得のもののコピー)	各1部	(○)	-
	JNLA登録機関による試験データより計算した光学データ(書面)	各1部	(○)	(△)
様式6	図面確認表(該当する申請器種のもの)	1式	○	△
様式7	確認申請図(表紙)	1部	○	△

○ : 提出書類
△ : 再提出時に必要な修正書類
(○) : 申請器種により提出が必要な書類
(△) : 再提出時に申請器種により必要な修正書類



公共施設用照明器具確認申請書類一覧

様式1

(様式1) 一般社団法人 日本照明工業会 様

住所
業 務 所
業 務 部
(所 在 地)
(電 話)

公共施設用照明器具確認申請書

様式3 (新規・変更) 申請書様式一覧表に記載する確認項目及び光学特性を確認いたしましたので、確認をお願いします。
なお、申請書に記載の数値以上の光学特性の確認結果は、下記のとおりです。

確認区分	ベースタイプ		グラウライツ形		透光形	
	器具数	検数	器具数	検数	器具数	検数
新規						
変更						

上記の内、光学特性の確認を申請する器具数
(新規) 器具数(台) 検数
(変更) 器具数(台) 検数

注記1
器具数及び光学特性の確認結果は、申請書様式1に記載の数値と一致していることを確認し、変更申請をしない場合は、申請書様式1に記載の数値と一致していることを確認し、変更申請をしないことを確認してください。
注記2
申請書様式1に記載の数値と一致していることを確認し、変更申請をしない場合は、申請書様式1に記載の数値と一致していることを確認し、変更申請をしないことを確認してください。

様式2

(様式2) 申請書(別紙)
一般社団法人 日本照明工業会 様

住所
業 務 所
業 務 部
(所 在 地)
(電 話)

公共施設用照明器具確認申請書

申請書様式1に記載の数値以上の光学特性を確認いたしましたので、確認をお願いします。
なお、申請書に記載の数値以上の光学特性の確認結果は、下記のとおりです。

確認区分	ベースタイプ		グラウライツ形		透光形	
	器具数	検数	器具数	検数	器具数	検数
新規						
変更						

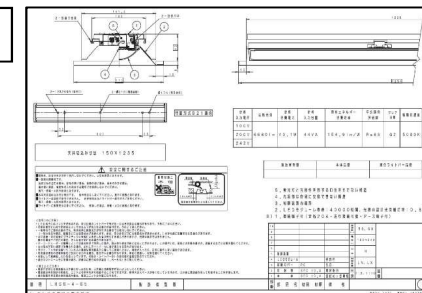
注記1
器具数及び光学特性の確認結果は、申請書様式1に記載の数値と一致していることを確認し、変更申請をしない場合は、申請書様式1に記載の数値と一致していることを確認し、変更申請をしないことを確認してください。
注記2
申請書様式1に記載の数値と一致していることを確認し、変更申請をしない場合は、申請書様式1に記載の数値と一致していることを確認し、変更申請をしないことを確認してください。

様式3

(様式3) 2019年版 新編 (2019.12.18) 発

LED照明器具 ベースタイプ等

器具種別	器具種別(器具の記号)	器具種別(器具の記号)	器具種別(器具の記号)	器具種別(器具の記号)	器具種別(器具の記号)	器具種別(器具の記号)	器具種別(器具の記号)	器具種別(器具の記号)	器具種別(器具の記号)	器具種別(器具の記号)	器具種別(器具の記号)	器具種別(器具の記号)	器具種別(器具の記号)	器具種別(器具の記号)	器具種別(器具の記号)	器具種別(器具の記号)	器具種別(器具の記号)	器具種別(器具の記号)	器具種別(器具の記号)	器具種別(器具の記号)	器具種別(器具の記号)
器具種別	器具種別(器具の記号)	器具種別(器具の記号)	器具種別(器具の記号)	器具種別(器具の記号)	器具種別(器具の記号)	器具種別(器具の記号)	器具種別(器具の記号)	器具種別(器具の記号)	器具種別(器具の記号)	器具種別(器具の記号)	器具種別(器具の記号)	器具種別(器具の記号)	器具種別(器具の記号)	器具種別(器具の記号)	器具種別(器具の記号)	器具種別(器具の記号)	器具種別(器具の記号)	器具種別(器具の記号)	器具種別(器具の記号)	器具種別(器具の記号)	器具種別(器具の記号)
器具種別	器具種別(器具の記号)	器具種別(器具の記号)	器具種別(器具の記号)	器具種別(器具の記号)	器具種別(器具の記号)	器具種別(器具の記号)	器具種別(器具の記号)	器具種別(器具の記号)	器具種別(器具の記号)	器具種別(器具の記号)	器具種別(器具の記号)	器具種別(器具の記号)	器具種別(器具の記号)	器具種別(器具の記号)	器具種別(器具の記号)	器具種別(器具の記号)	器具種別(器具の記号)	器具種別(器具の記号)	器具種別(器具の記号)	器具種別(器具の記号)	器具種別(器具の記号)



様式5-1 書面 + エクセルデータ

器具種別	器具種別(器具の記号)	器具最大取付間隔・保守車・グレア等				既設照明車				合否
		器具最大取付間隔 (S/H) A: B:	保守車 (長い側) 高さ (mm)	器具最大取付間隔 (S/H) A: B:	保守車 (短い側) 高さ (mm)	既設照明車 (N) 高さ (mm)	既設照明車 (H) 高さ (mm)	既設照明車 (G) 高さ (mm)	既設照明車 (F) 高さ (mm)	
LRS3-2-15	LRS3-2-30					0.80 J				
LRS3-2-15	LRS3-2-30					1.00 H				
LRS3-2-15	LRS3-2-30					1.25 G				
LRS3-2-15	LRS3-2-30					1.50 F				
LRS3-2-15	LRS3-2-30					2.00 E				
LRS3-2-15	LRS3-2-30					2.50 D				
LRS3-2-15	LRS3-2-30					3.00 C				
LRS3-2-15	LRS3-2-30					4.00 B				
LRS3-2-15	LRS3-2-30					5.00 A				

様式5-2 書面 + エクセルデータ

器具種別	器具種別(器具の記号)	器具最大取付間隔・保守車・グレア等				既設照明車				合否
		器具最大取付間隔 (S/H) A: B:	保守車 (長い側) 高さ (mm)	器具最大取付間隔 (S/H) A: B:	保守車 (短い側) 高さ (mm)	既設照明車 (N) 高さ (mm)	既設照明車 (H) 高さ (mm)	既設照明車 (G) 高さ (mm)	既設照明車 (F) 高さ (mm)	
LRS3-4-65	LRS3-4-65					0.80 J				
LRS3-4-65	LRS3-4-65					1.00 H				
LRS3-4-65	LRS3-4-65					1.25 G				
LRS3-4-65	LRS3-4-65					1.50 F				
LRS3-4-65	LRS3-4-65					2.00 E				
LRS3-4-65	LRS3-4-65					2.50 D				
LRS3-4-65	LRS3-4-65					3.00 C				
LRS3-4-65	LRS3-4-65					4.00 B				
LRS3-4-65	LRS3-4-65					5.00 A				

様式5 (参考例)

光学データ

様式5-1の分

様式5-2の分

器具最大取付間隔・保守車・グレア等

器具最大取付間隔 (S/H) A: B: 1.50m / 0.75m

保守車 (長い側) 高さ (mm) 65 / 75 / 85

器具最大取付間隔 (S/H) A: B: 1.50m / 0.75m

保守車 (短い側) 高さ (mm) 65 / 75 / 85

既設照明車 (N) 高さ (mm) 0.80 J

既設照明車 (H) 高さ (mm) 1.00 H

既設照明車 (G) 高さ (mm) 1.25 G

既設照明車 (F) 高さ (mm) 1.50 F

既設照明車 (E) 高さ (mm) 2.00 E

既設照明車 (D) 高さ (mm) 2.50 D

既設照明車 (C) 高さ (mm) 3.00 C

既設照明車 (B) 高さ (mm) 4.00 B

既設照明車 (A) 高さ (mm) 5.00 A

(参考例)

様式5-2分

登録機関による

証明書または

試験成績書

試験成績書

器具種別: LRS3-4-65

器具最大取付間隔 (S/H) A: B: 1.50m / 0.75m

保守車 (長い側) 高さ (mm) 65 / 75 / 85

器具最大取付間隔 (S/H) A: B: 1.50m / 0.75m

保守車 (短い側) 高さ (mm) 65 / 75 / 85

既設照明車 (N) 高さ (mm) 0.80 J

既設照明車 (H) 高さ (mm) 1.00 H

既設照明車 (G) 高さ (mm) 1.25 G

既設照明車 (F) 高さ (mm) 1.50 F

既設照明車 (E) 高さ (mm) 2.00 E

既設照明車 (D) 高さ (mm) 2.50 D

既設照明車 (C) 高さ (mm) 3.00 C

既設照明車 (B) 高さ (mm) 4.00 B

既設照明車 (A) 高さ (mm) 5.00 A

様式6

JIL5004 公共施設用照明器具 確認申請書

申請書

器具種別

器具最大取付間隔 (S/H) A: B: 1.50m / 0.75m

保守車 (長い側) 高さ (mm) 65 / 75 / 85

器具最大取付間隔 (S/H) A: B: 1.50m / 0.75m

保守車 (短い側) 高さ (mm) 65 / 75 / 85

既設照明車 (N) 高さ (mm) 0.80 J

既設照明車 (H) 高さ (mm) 1.00 H

既設照明車 (G) 高さ (mm) 1.25 G

既設照明車 (F) 高さ (mm) 1.50 F

既設照明車 (E) 高さ (mm) 2.00 E

既設照明車 (D) 高さ (mm) 2.50 D

既設照明車 (C) 高さ (mm) 3.00 C

既設照明車 (B) 高さ (mm) 4.00 B

既設照明車 (A) 高さ (mm) 5.00 A

様式7

公共施設用照明器具確認申請書

申請書

器具種別

器具最大取付間隔 (S/H) A: B: 1.50m / 0.75m

保守車 (長い側) 高さ (mm) 65 / 75 / 85

器具最大取付間隔 (S/H) A: B: 1.50m / 0.75m

保守車 (短い側) 高さ (mm) 65 / 75 / 85

既設照明車 (N) 高さ (mm) 0.80 J

既設照明車 (H) 高さ (mm) 1.00 H

既設照明車 (G) 高さ (mm) 1.25 G

既設照明車 (F) 高さ (mm) 1.50 F

既設照明車 (E) 高さ (mm) 2.00 E

既設照明車 (D) 高さ (mm) 2.50 D

既設照明車 (C) 高さ (mm) 3.00 C

既設照明車 (B) 高さ (mm) 4.00 B

既設照明車 (A) 高さ (mm) 5.00 A